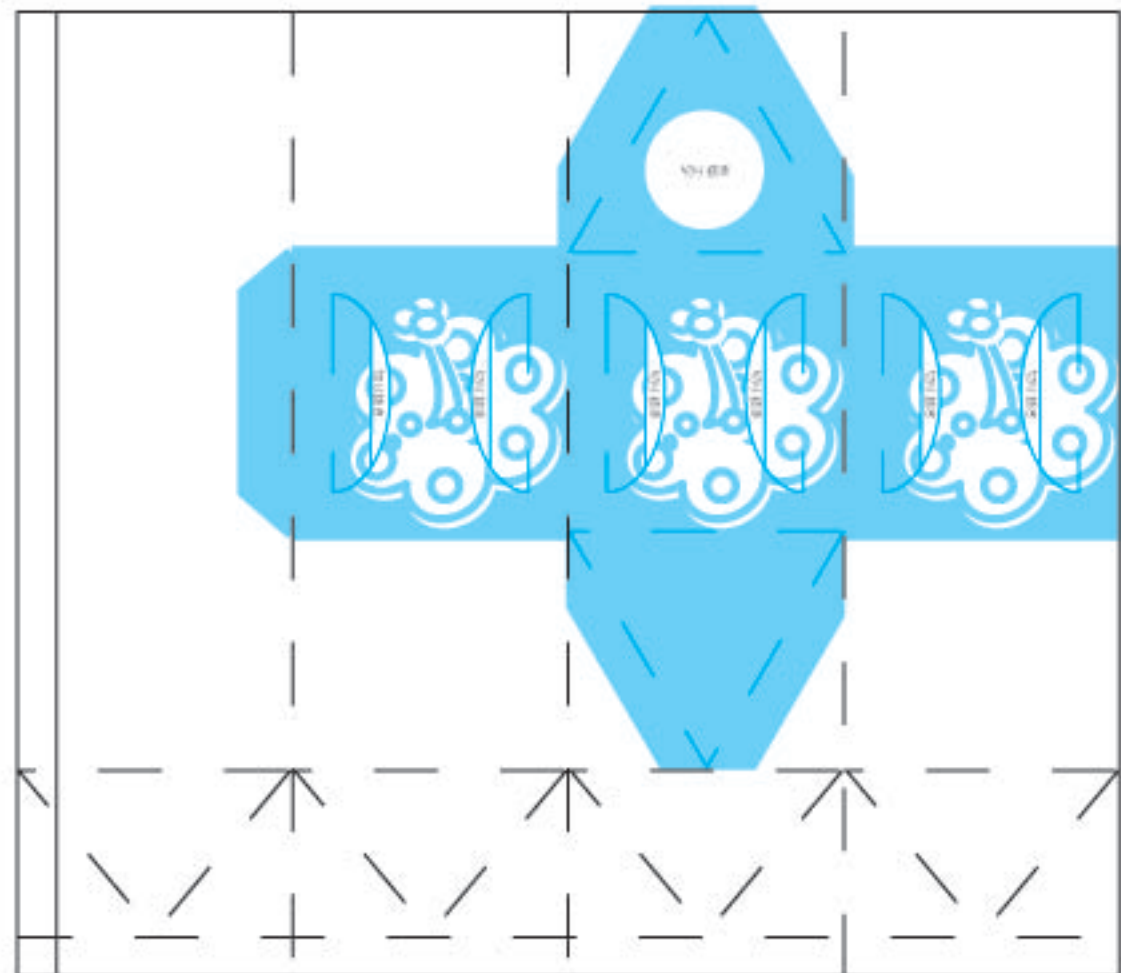
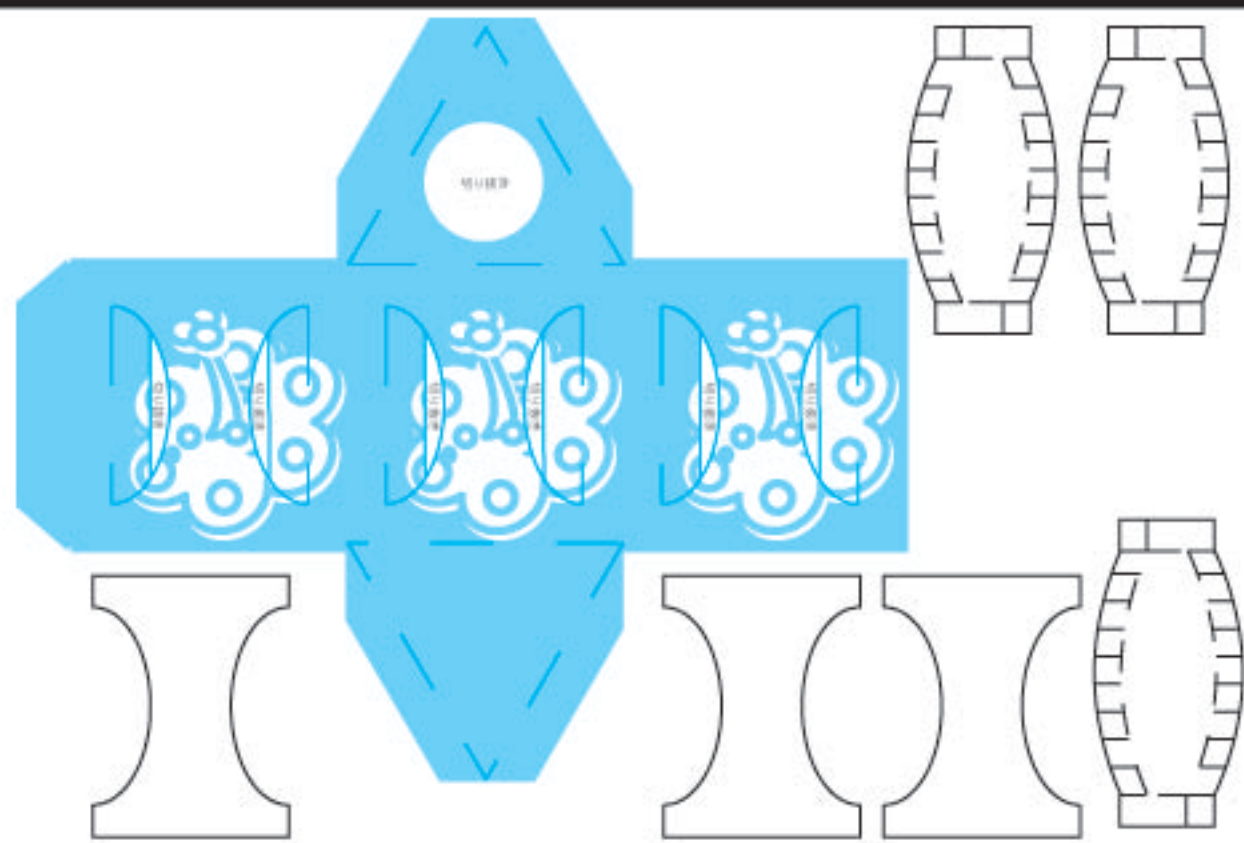


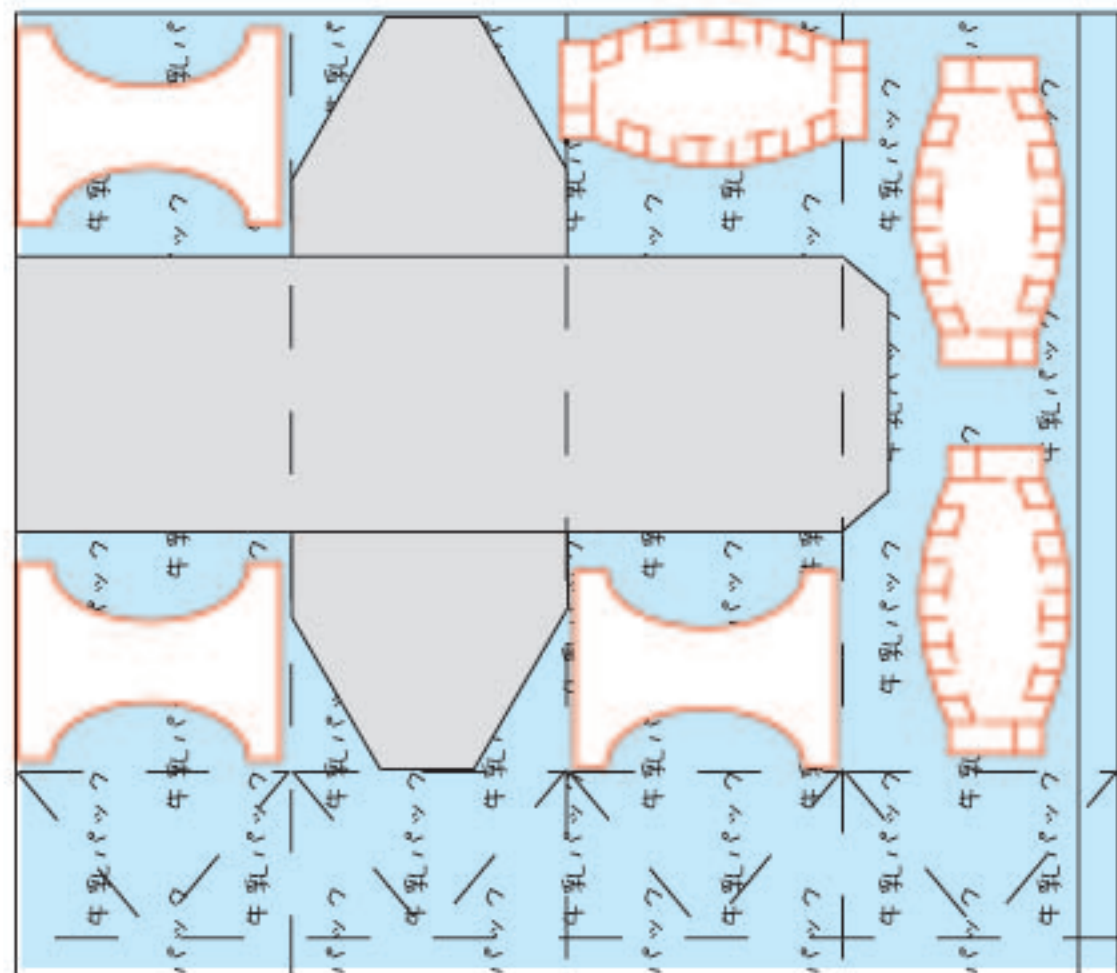


ホルダー1ヶ分の材料

牛乳パック 1枚
粘着力の強い両面テープ
カッター
はさみ
タック紙 2枚

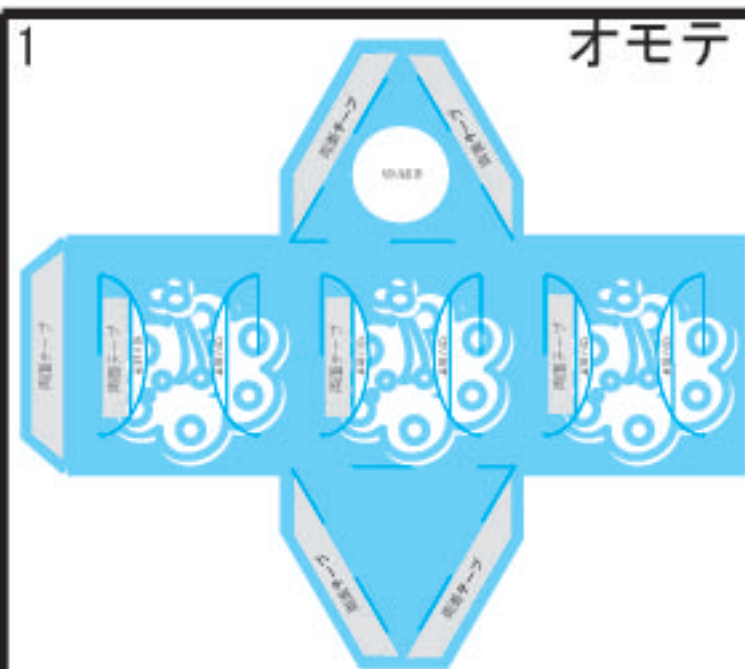


裏返す

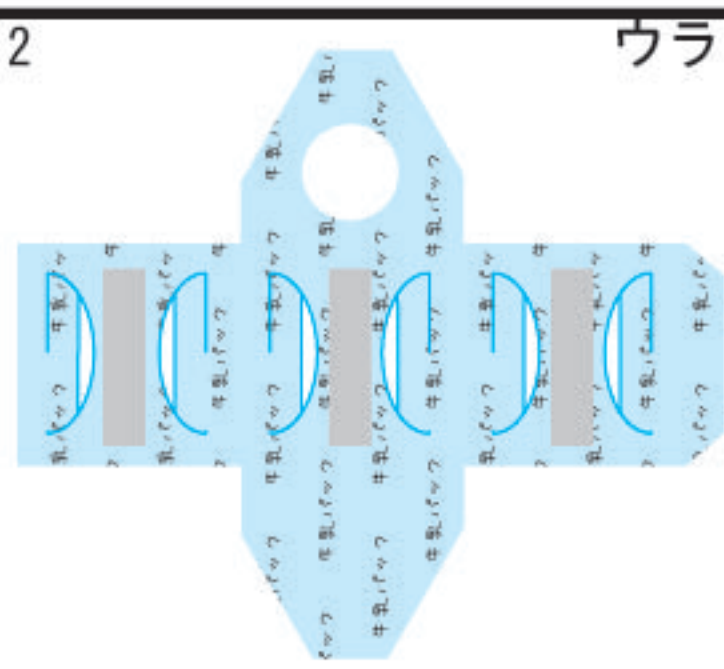


タック紙に印刷して
余白を残しながら切り
牛乳パックの白い方に貼り切ります

付属パーツを牛乳パックの
印刷面に貼り切ります



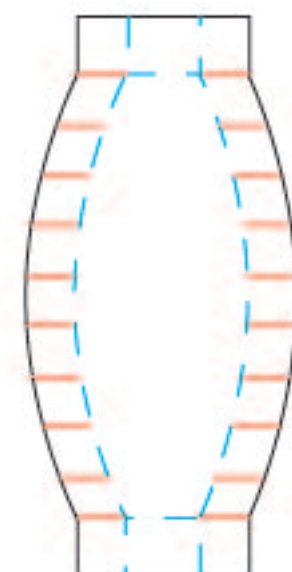
指示に従い
切ったり折ったり
両面テープを貼ります
(点線は全て山折り)



裏側に両面テープ
を張ります



『付属パーツB』の
白い方に両面テープを
張ります



赤=切る
青=谷折り

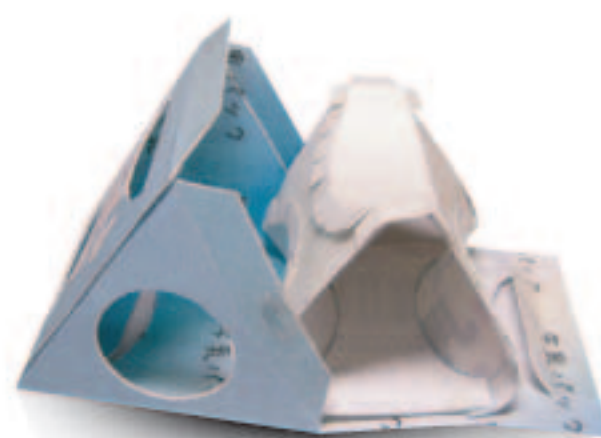
『付属パーツA』
直線で切り込みを入れ
点線で谷折りにします
(↑タック紙面から見て)



指で挟みスライドし
カーブさせます



『付属パーツA・B』を
貼り付け
図の形に組み立てます



②を図の形まで
組み立て⑥を中に
入れて閉じ

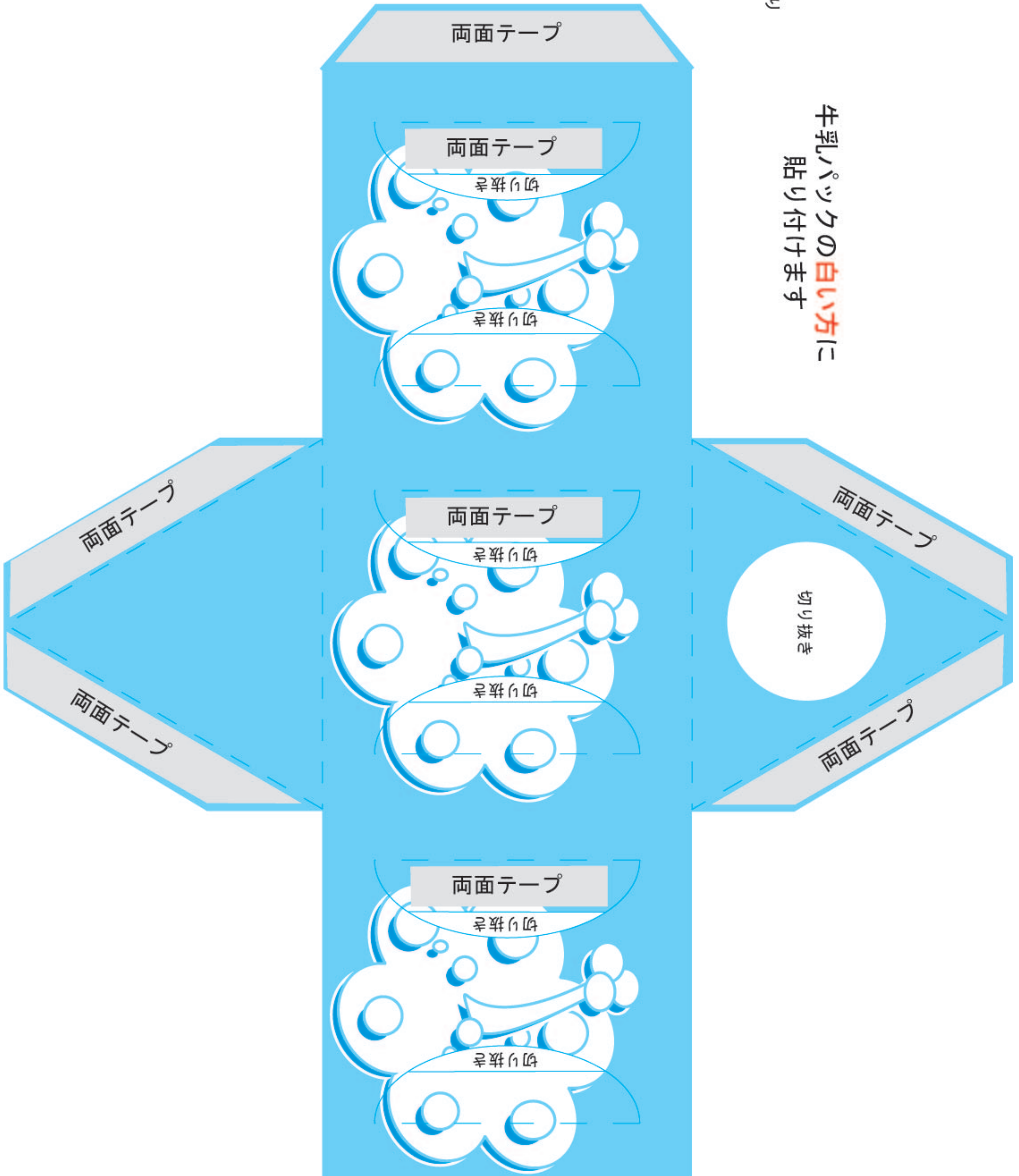


持ち手部を中側に折り
シッカリ貼り付ければ
出来上がり

ブルーバージョン印刷用

— 実線 切る
- - 点線 山折り

牛乳パックの**白い**方に
貼り付けます

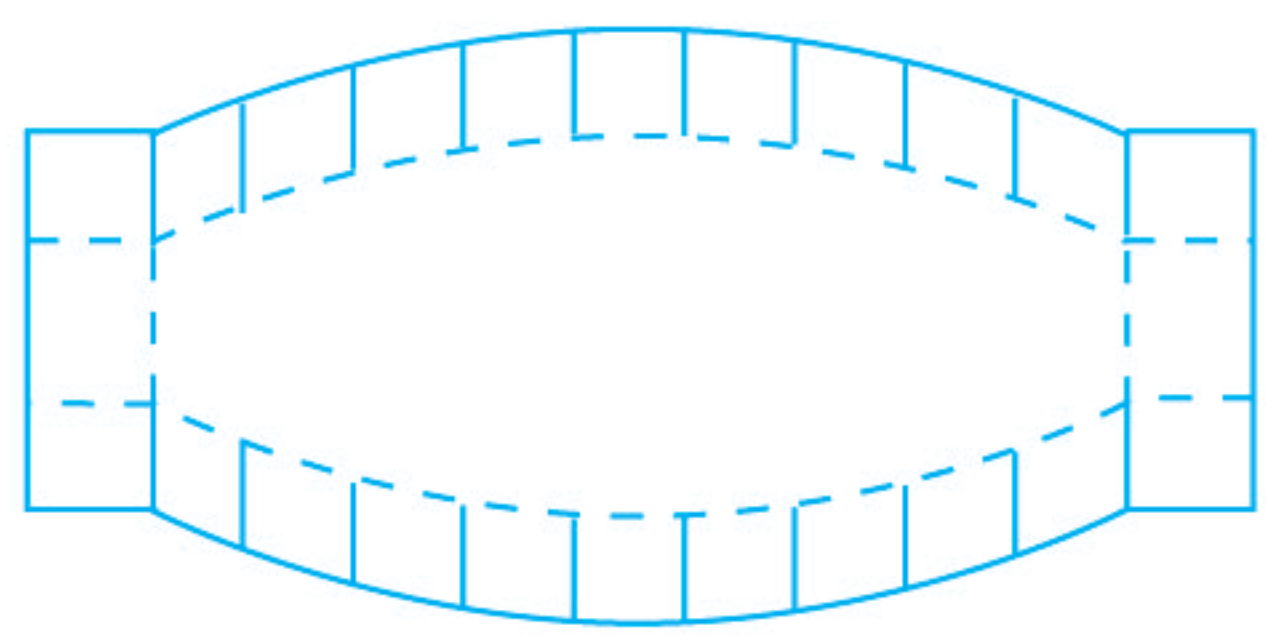
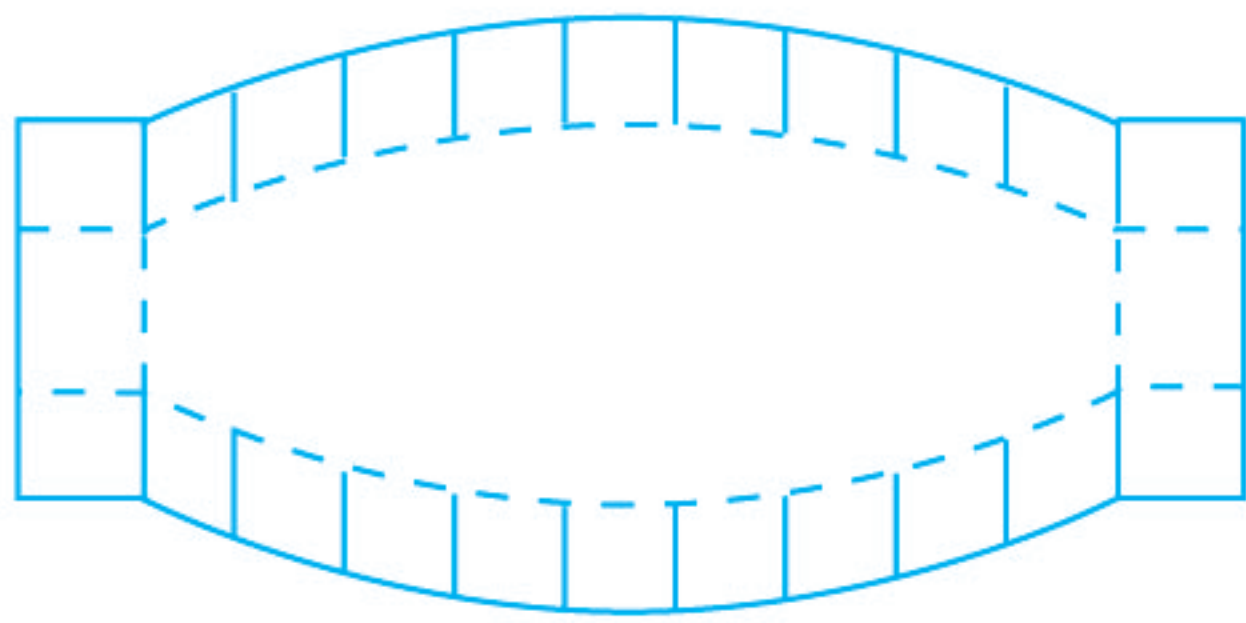


ピンクバージョン印刷用

— 実線 切る
- - 点線 山折り

牛乳パックの**白い**方に
貼り付けます

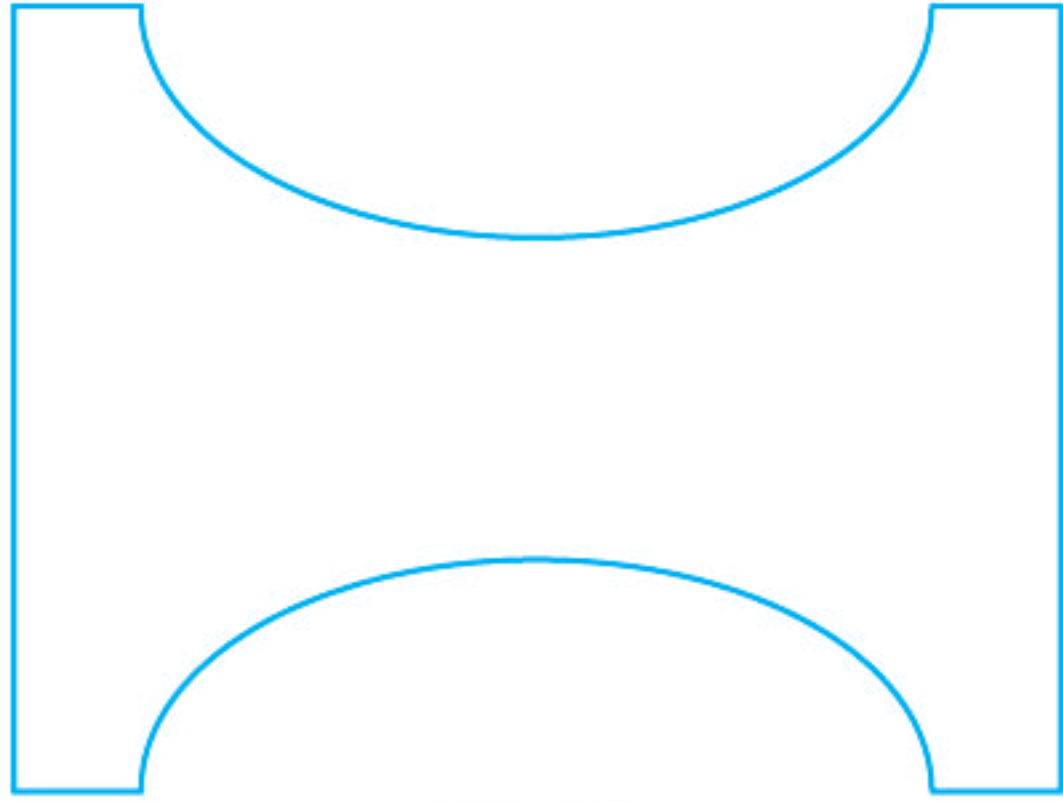




付属パーツ A

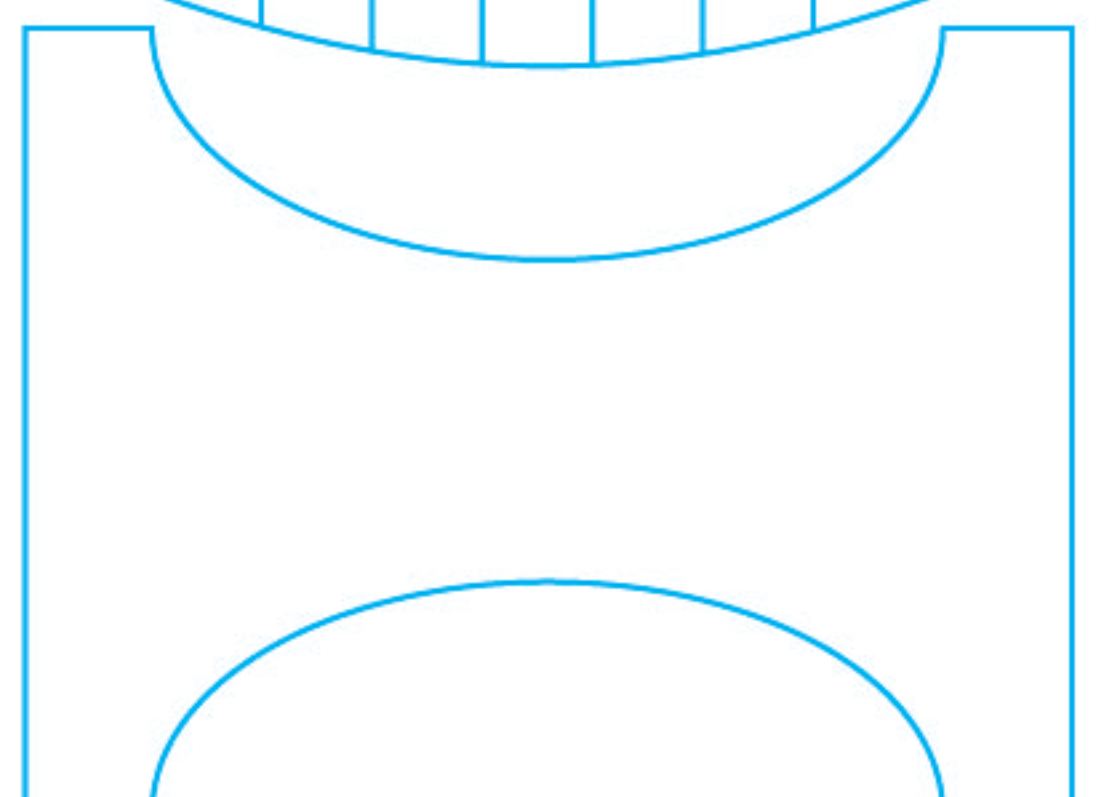
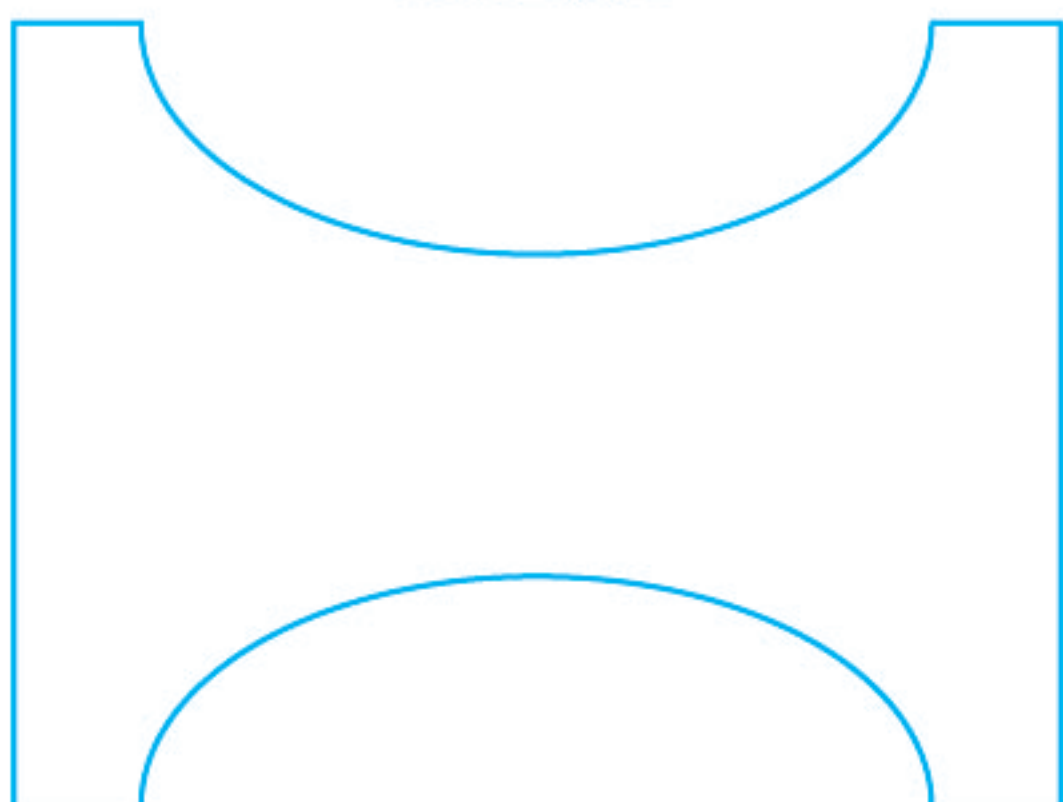
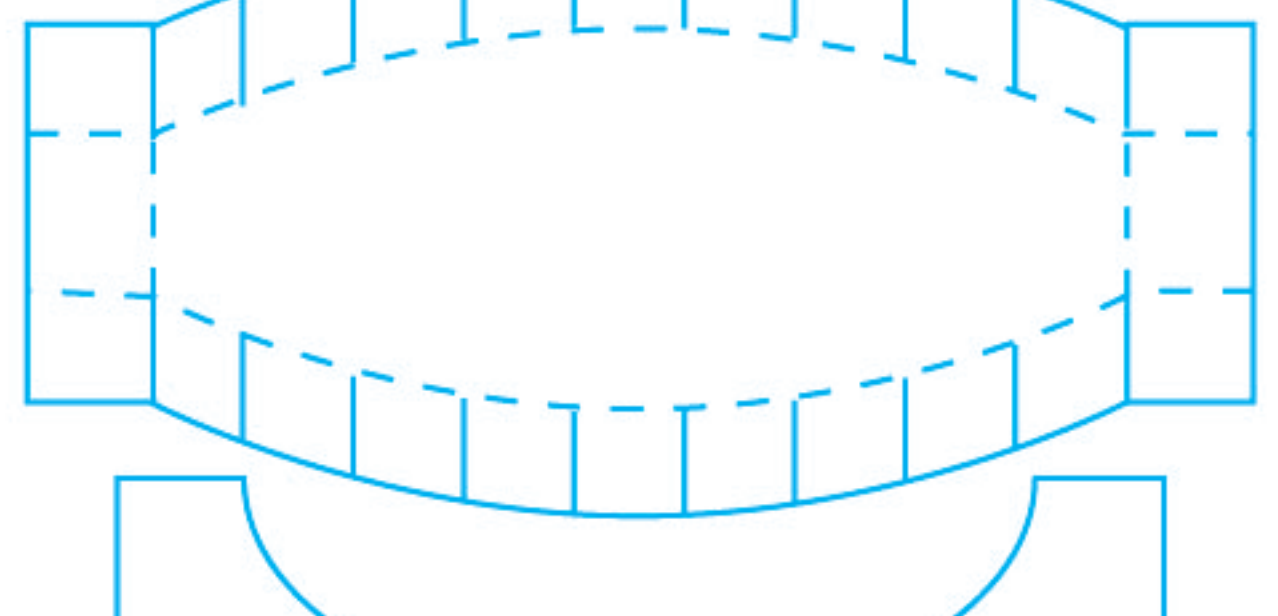
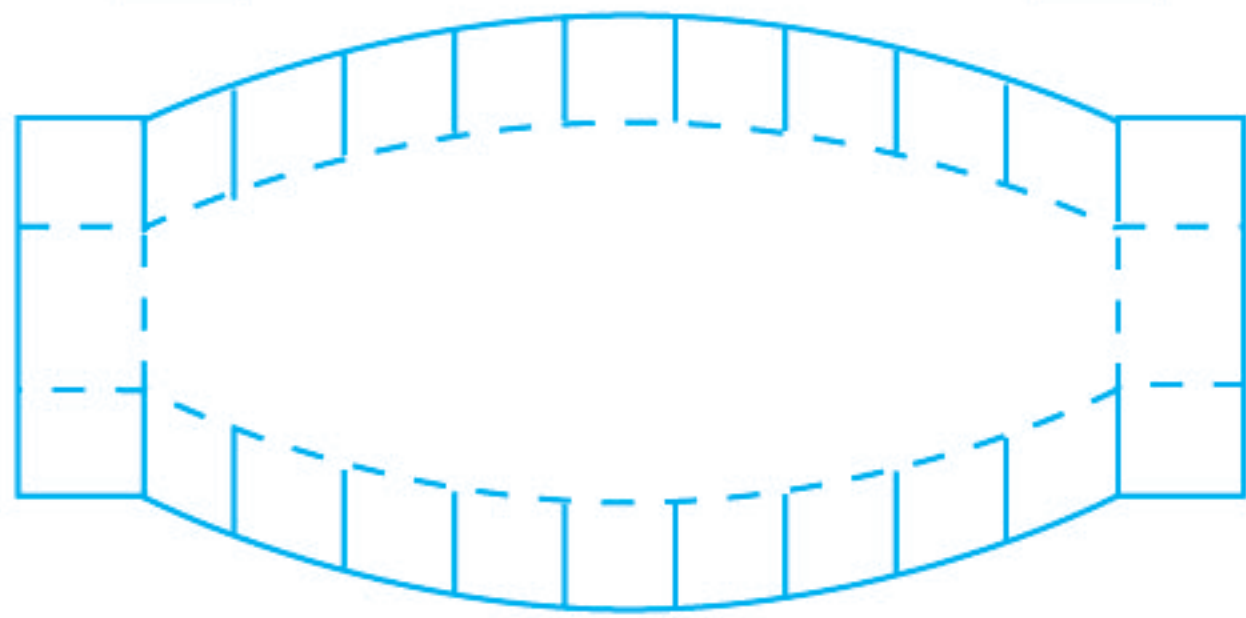
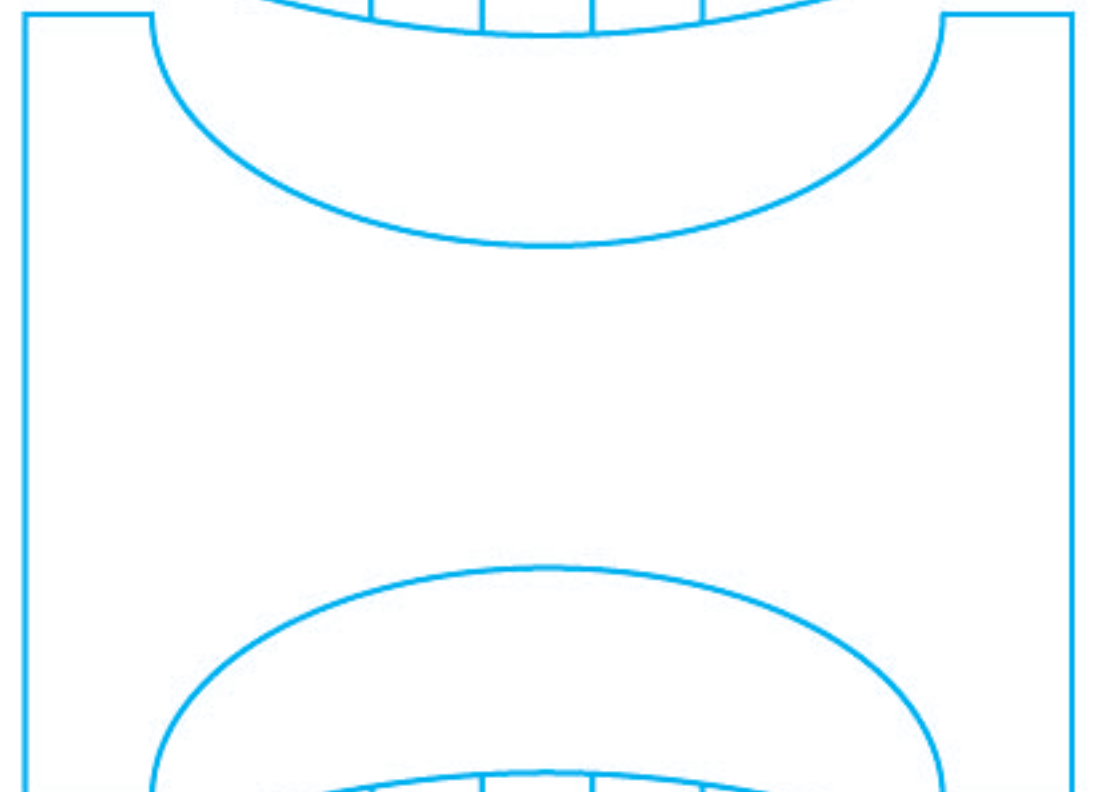
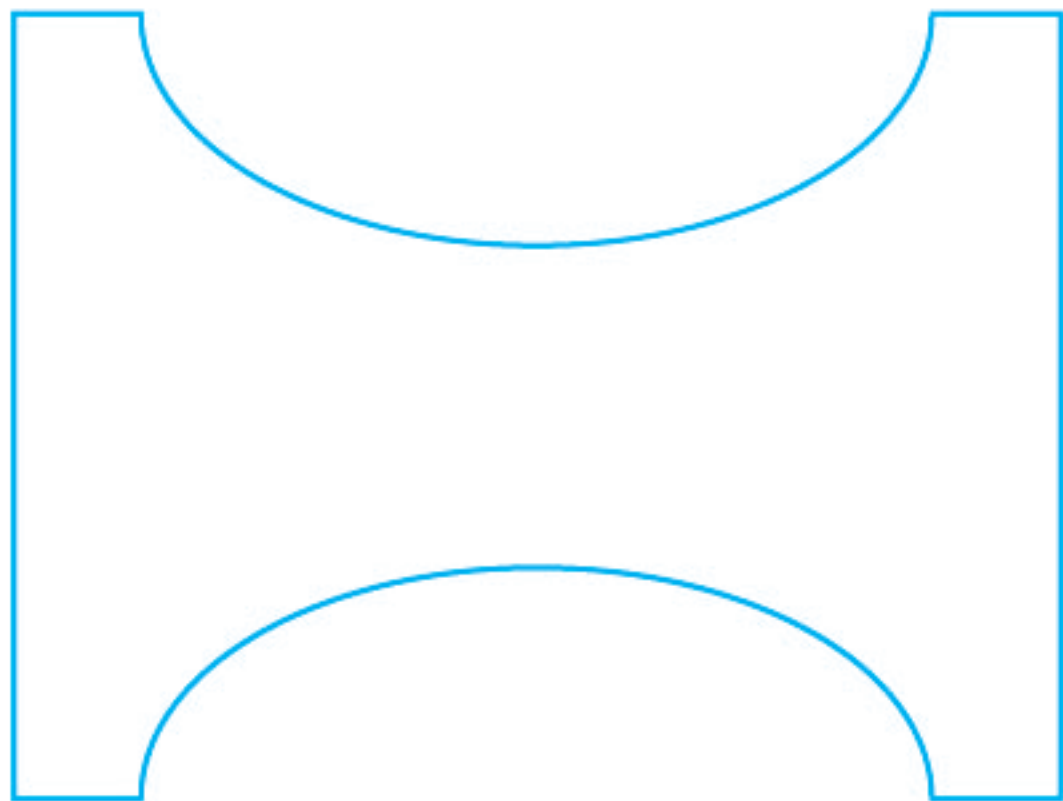
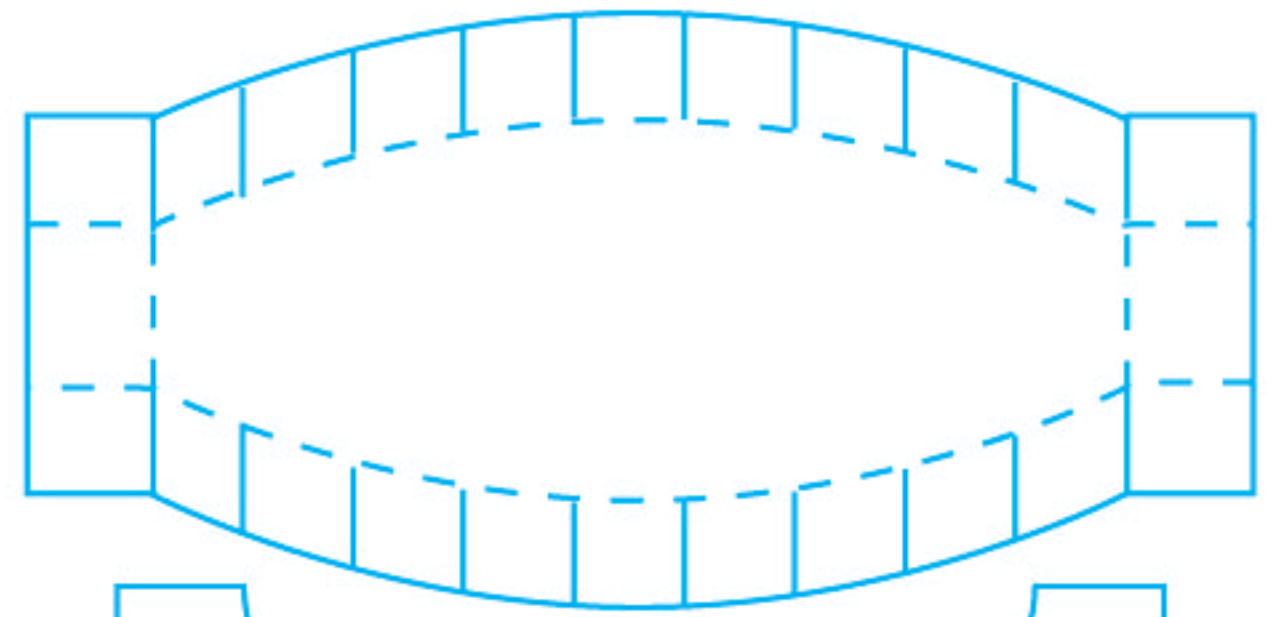
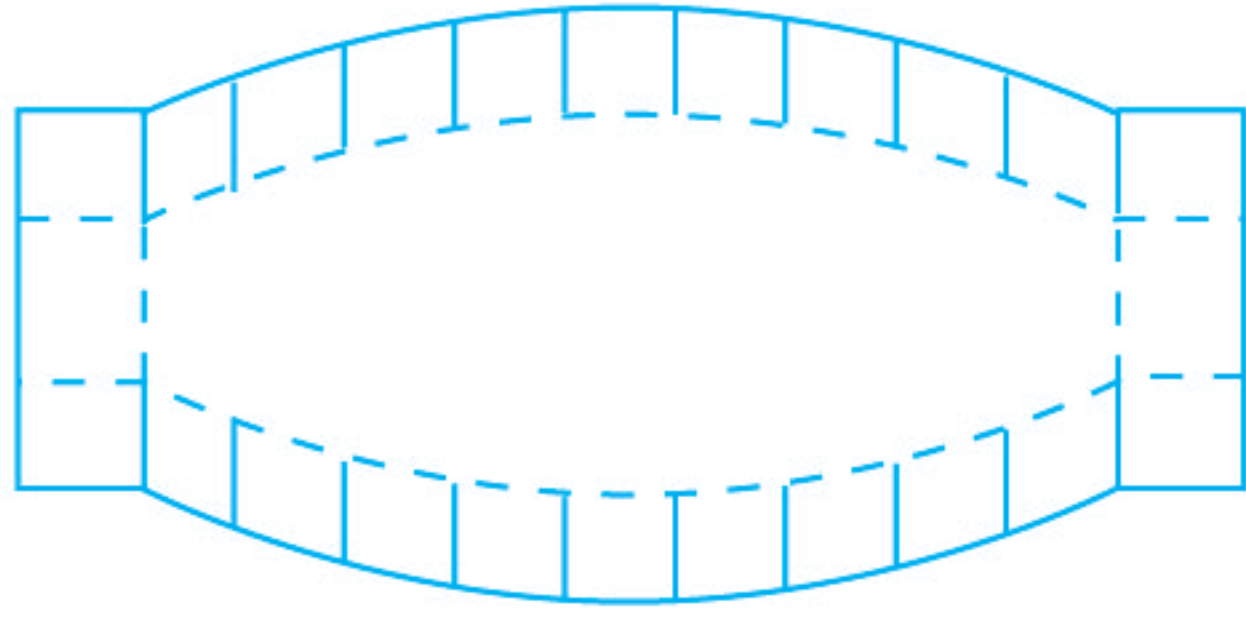
(牛乳パックの印刷面側に貼り付けます)
*貼り付けた方がウラになります

— 実線 切る
- - 点線 谷折り



付属パーツ B

(牛乳パックの印刷面側に貼り付けます)
*貼り付けた方がウラになります



『付属パーツA・B』は『ホルダーの中に入り、牛乳パックの印刷が穴から見えにくくなります

3ヶづつで1つのパーツになります